

# LE CRETE

Floor











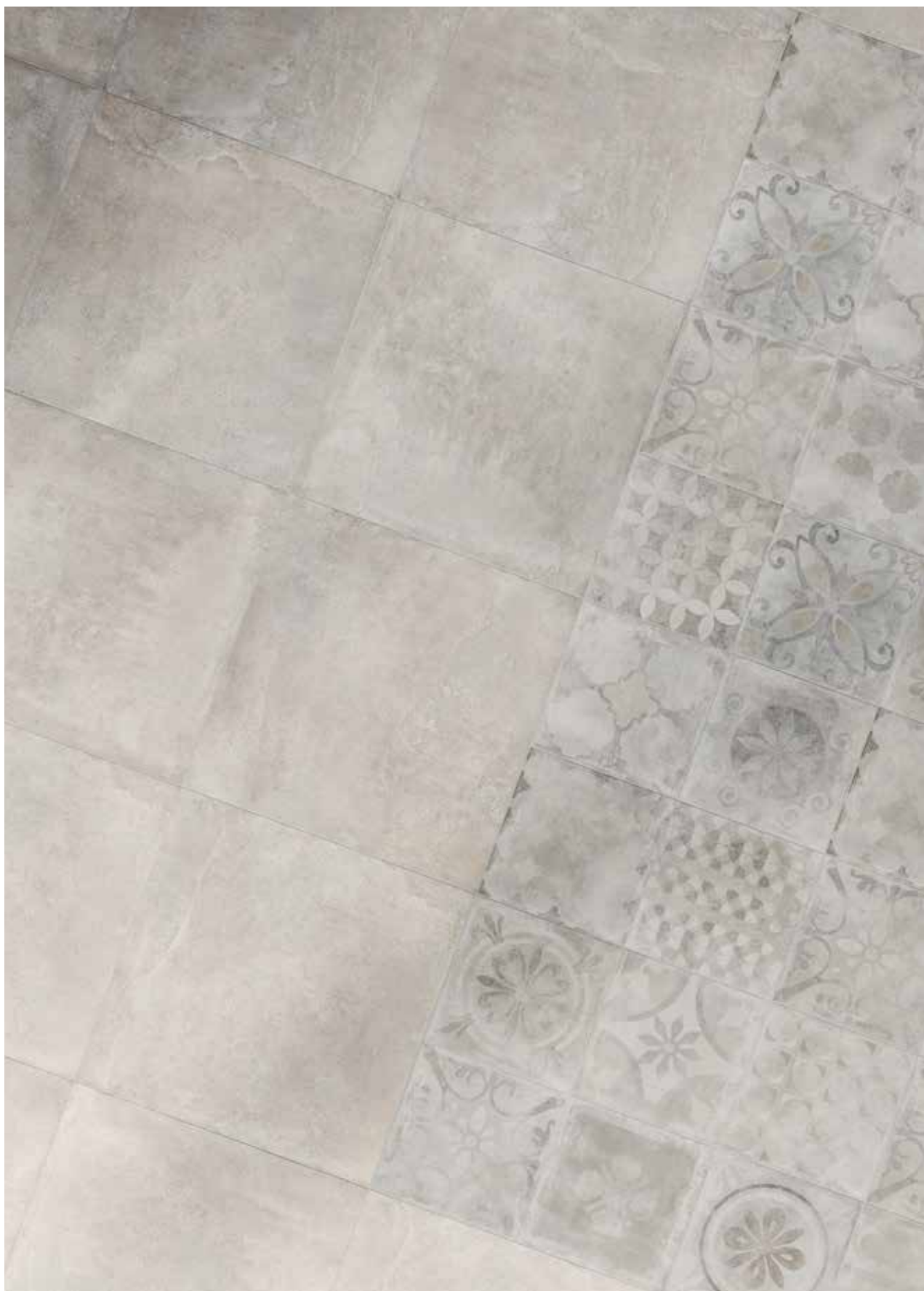


# Sfumature e lavorazioni artigianali interpretate in stile contemporaneo

Shades and craftsmanship interpreted with a contemporary style  
Des nuances et des usinages artisanaux interprétés dans un style contemporain  
Nuancen und handwerkliche, in zeitgenössischem Stil interpretierte Bearbeitungen  
Matices y elaboraciones artesanales interpretadas en estilo contemporáneo



# Creta Grigia





# Ricca e profonda: la materia ceramica arreda spazi accoglienti ed armoniosi

Rich and profound: the ceramic material furnishes comfortable and harmonious spaces

Riche et profonde : la matière céramique décore des espaces accueillants et harmonieux

Reichhaltig und wirkungsvoll: Die mit diesem Keramikmaterial verschönerten Räume wirken gemütlich und harmonisch

Rica y profunda: la materia cerámica decora espacios acogedores y armoniosos



# Creta Beige



# Tonalità naturali evocano sensazioni di intimità e calore

Natural shades evoke feelings of intimacy and warmth

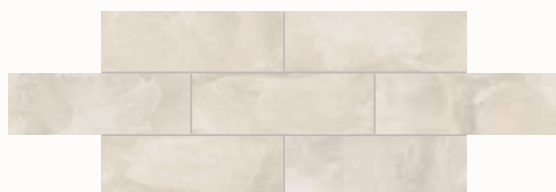
Des tonalités naturelles évoquent des sensations d'intimité et de chaleur

Natürliche Farbtöne bewirken eine intime, Wärme ausstrahlende Atmosphäre

Tonalidades naturales que evocan sensaciones de intimidad y calor

# LE CRETE

beige



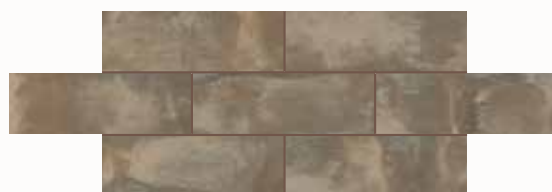
terra



grigia



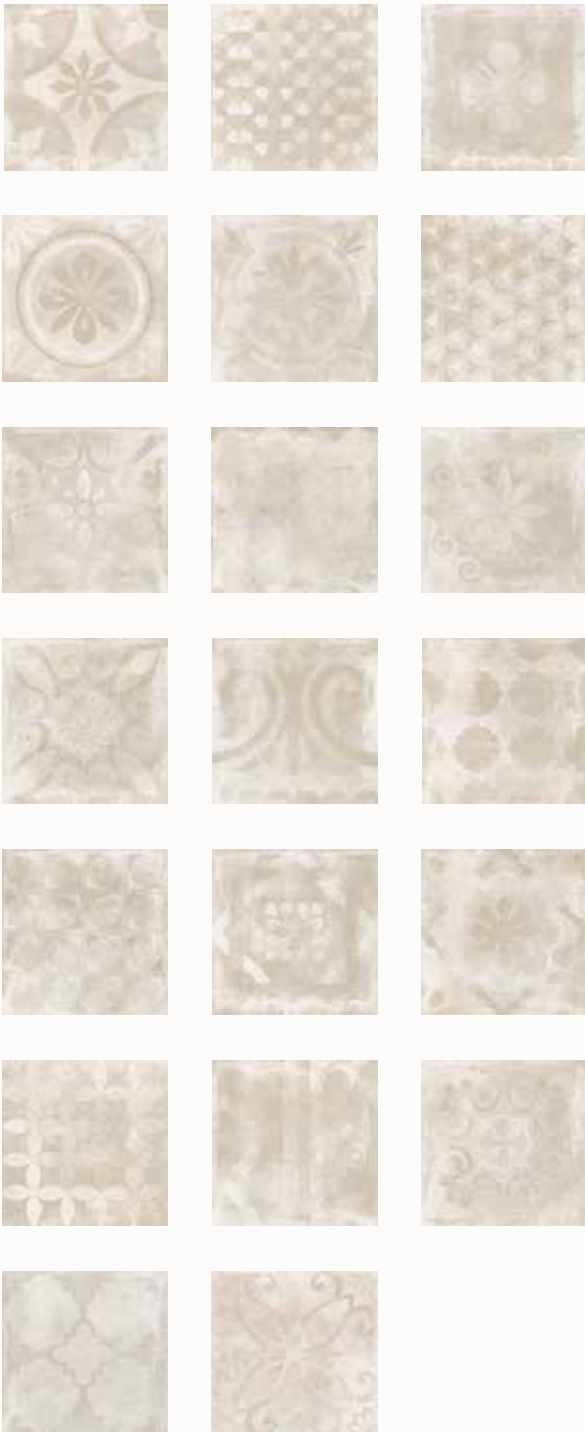
bruna



60x60 30x60 30x30 10x30 45x45 22,5x45 22,5x22,5  
 23<sup>5</sup>/<sub>8</sub>"x23<sup>5</sup>/<sub>8</sub>" 11<sup>6</sup>/<sub>8</sub>"x23<sup>5</sup>/<sub>8</sub>" 11<sup>6</sup>/<sub>8</sub>"x11<sup>6</sup>/<sub>8</sub>" 3<sup>7</sup>/<sub>8</sub>"x11<sup>6</sup>/<sub>8</sub>" 17<sup>6</sup>/<sub>8</sub>"x17<sup>6</sup>/<sub>8</sub>" 8<sup>7</sup>/<sub>8</sub>"x17<sup>6</sup>/<sub>8</sub>" 8<sup>7</sup>/<sub>8</sub>"x8<sup>7</sup>/<sub>8</sub>"

## FLOOR

### Creta Beige Cementine mix



062

**1000047** Creta Beige 60x60  
**1000049** Creta Terra 60x60  
**1000050** Creta Grigia 60x60  
**1000364** Creta Bruna 60x60



055

**1000149** Creta Beige 45x45  
**1000150** Creta Terra 45x45  
**1000152** Creta Grigia 45x45  
**1000361** Creta Bruna 45x45



058

**1000160** Creta Beige 30x60  
**1000162** Creta Terra 30x60  
**1000163** Creta Grigia 30x60  
**1000365** Creta Bruna 30x60



068

**1000153** Creta Beige 22,5x45  
**1000155** Creta Terra 22,5x45  
**1000156** Creta Grigia 22,5x45  
**1000362** Creta Bruna 22,5x45



049

**1000164** Creta Beige 30x30  
**1000165** Creta Terra 30x30  
**1000166** Creta Grigia 30x30  
**1000368** Creta Bruna 30x30



068

**1000157** Creta Beige 22,5x22,5  
**1000158** Creta Terra 22,5x22,5  
**1000159** Creta Grigia 22,5x22,5  
**1000363** Creta Bruna 22,5x22,5



096

**1000173** Creta Beige 10x30  
**1000174** Creta Terra 10x30  
**1000175** Creta Grigia 10x30  
**1000370** Creta Bruna 10x30



058

**1000167** Creta Beige Cementine mix 30x30  
**1000168** Creta Terra Cementine mix 30x30  
**1000169** Creta Grigia Cementine mix 30x30  
**1000369** Creta Bruna Cementine mix 30x30



158

Battiscopa

**1000177** Creta Beige 7,5x30  
**1000178** Creta Terra 7,5x30  
**1000179** Creta Grigia 7,5x30  
**1000371** Creta Bruna 7,5x30



Disponibile su tutti i colori della gamma. I soggetti sono disposti in modo casuale negli imballi.

Available on all colors in the range. The items are set randomly in the packages.

Disponible dans toutes les couleurs de la gamme. Les sujets sont disposés de manière aléatoire dans les emballages.

In allen Farben der Farbpalette verfügbar. Die Verteilung der Sujets in den Packungen beruht auf Zufall.

Disponible en todos los colores de la gama. Los sujetos están dispuestos de manera casual en los embalajes.

# Technical Specifications

## GRADO DI STONALIZZAZIONE

COLOUR SHADE VARIATIONS / VARIATION DES NUANCES DE LA COULEUR

ÄNDERUNG BEI DEN FARBENTONLÄUTEN / VARIACIÓN EN LOS Matices DE COLOR



**V1 = Aspetto uniforme**  
Uniform appearance / Aspect uniforme /  
Gleichförmiges aussehen / Apariencia uniforme



**V3 = Variazione moderata**  
Moderate variation / Variation modeste /  
Mäßige variation / Variación moderada



**V2 = Variazione leggera**  
Slight variation / Légère variation /  
Leichte variation / Variación ligera



**V4 = Variazione sostanziale**  
Substantial variation / Variation substantielle /  
Wesentliche Variation / Variación importante



## SPESSORE

THICKNESS / EPAISSEUR / STÄRKE / ESPESOR

**Indica lo spessore della piastrella, generalmente varia in base alla tipologia produttiva. In caso di pavimenti levigati o lucidati può subire un'ulteriore diminuzione.**

It shows the tile thickness, which changes according to the type of production. In the case of polished or honed floor tiles, thickness can be subjected to a further reduction. / Il indique l'épaisseur du carreau, généralement il change selon la typologie productive. Dans le cas de carreaux poli ou adouci, l'épaisseur peut subir une ultérieure diminution. / Das zeichnet die Masse der Stärke der Fliese, abwechselnd nach Produkte. Die Dicke der polierten Bodenfliesen kann kleiner sein. / Indica el espesor de la baldosa. Generalmente varia según el tipo de producción. En los pavimentos pulidos o abríllantados puede sufrir una ulterior disminución.



## RESISTENZA SCIVOLAMENTO

SLIP RESISTANCE / RÉSISTANCE À LA GLISSANCE / RUTSCHFESTIGKEIT / RESISTENCIA AL DESLIZAMIENTO

**Grado di resistenza allo scivolamento. Requisito importante, spesso prescritto, è attribuito alle serie in porcellanato.**

Level of slip resistance. Important requisite, often obligatory, which characterizes each porcelain series. / Degré de résistance à la glissance. Il s'agit d'une condition requise importante, souvent prescrite, attribuée à toutes les séries en Grès Cerame. / Maß für die Rutschfestigkeit. Ein wichtiges, oft vorgeschriebenes Merkmal, das für jede Serie in Feinsteinzeug aufgeführt wird. / Valor de resistencia al deslizamiento. Requisito importante, a menudo prescrito. Se atribuye a las series de Gres Porcelánico.



## RESISTENZA AL GELO

FROST RESISTANCE / RESISTANCE AU GEL / FROSTBESTÄNDIGKEIT / RESISTENCIA AL HIELO

**Pavimento resistente al gelo; può quindi essere posato anche su terrazzi o comunque in esterni.**

Frostproof floor tiles; it can therefore also be used for terraces or exterior applications. / Carrelage pour sol résistant au gel. Il peut donc être posé aussi sur une terrasse ou en général en extérieur. / Frostfester Fußboden, d.h. er kann auch für Terrassen oder im Außenbereich verwendet werden. / Pavimento resistente a las heladas, por lo tanto puede colocarse también en terrazas o al exterior.



## GREEN BUILDING COUNCIL ITALIA

**Associazione che promuove la cultura dell'edilizia sostenibile energeticamente efficiente, rispettosa dell'ambiente attraverso lo standard di certificazione Leed®.**

Association promoting buildings' sustainable energetically efficient culture, environmental respectful through the Leed® certification standard. / Association qui promeut la culture du bâtiment équilibrée, à l'énergie efficace, respectant l'environnement à travers la certification standard Leed®. / Hierbei handelt es sich um einen Verband, der durch die Vorgaben der LEED®-Zertifizierung die Kultur des nachhaltigen, energieeffizienten und umweltschonenden Bauens fördert. / Asociación que promueve la cultura de la construcción sostenible energicamente eficiente, respetuosa del ambiente a través del estándar de certificación Leed®.



## GREEN SMILE

**Il marchio "green smile" segnala un atteggiamento etico e responsabile dell'azienda nei confronti dell'ambiente e delle persone che ne fanno parte. I nostri prodotti sono realizzati attraverso processi produttivi all'avanguardia che riducono il consumo di energia e le emissioni di gas nocivi, anche attraverso un attento utilizzo delle materie prime naturali e il parziale recupero degli scarti di produzione senza alterare l'estetica e la qualità del prodotto finale.**

The "green smile" marking stands for the company's ethical and responsible attitude with respect to the environment and to the people who are part of it. Our products are created through cutting-edge production processes that reduce energy consumption and emissions of harmful gases, also through the careful use of natural raw materials and the partial recovery of production waste without altering the aesthetics and the quality of the final product. / La marque "green smile" signale un comportement éthique et responsable de l'entreprise envers l'environnement et les personnes qui en font partie. Nos produits sont réalisés à travers des processus de production à l'avant-garde, réduisant la consommation d'énergie et les émissions de gaz toxiques, à l'aide notamment d'une utilisation soignée des matières premières naturelles et de la récupération partielle des déchets de production, sans altérer ni l'esthétique ni la qualité du produit final. / Die Marke "Green Smile" weist auf eine ethische und verantwortungsbewusste Haltung des Unternehmens gegenüber der Umwelt und den Menschen, die in ihr leben. Unsere Produkte werden mit modernsten Herstellungsverfahren hergestellt, die den Energieverbrauch und den Ausstoß gesundheitsschädlicher Gase reduzieren. Dies erfolgt auch durch einen aufmerksamen Gebrauch von natürlichen Rohstoffen und die teilweise Wiederverwendung von Produktionsresten, ohne die Ästhetik und die Qualität des Endprodukts zu beeinträchtigen. / La marca "green smile" indica la postura ética y responsable de la empresa respecto del medio ambiente y de las personas que forman parte de él. Nuestros productos se realizan a partir de procesos productivos vanguardistas que reducen el consumo de energía y las emisiones de gases nocivos, incluso a través de un uso consciente de las materias primas naturales y la recuperación parcial de los residuos de producción sin alterar la estética y la calidad del producto final.

## Gres Porcellanato Smaltato

Glazed Porcelain Stoneware / Grès Cérame Emaille / Glasiertes Feinsteinzeug / Gres Porcelánico Esmaltado

CARATTERISTICA TECNICA TECHNICAL SPECIFICATIONS CARACTERISTIQUE TECHNIQUE TECHNISCHE EIGENSCHAFTEN CARACTERÍSTICA TÉCNICA	NORMA EN 14411 STANDARDS EN 14411 NORMA EN 14411 NORMA EN 14411 NORMA EN 14411	VALORE PRESCRITTO DALLE NORME REQUIRED STANDARD VALEUR PRESCRIPTE PAR LES NORMES NORMVORGABE VALOR PRESCRITO POR LAS NORMAS	RESULTATO DEL TEST TEST RESULTS RÉSULTAT DU TEST TESTERGEBNIS RESULTADO DE LA PRUEBA
<b>Assorbimento d'acqua</b> Water absorption Absorption d'eau Wasseraufnahme Absorción de agua	EN ISO 10545-3	≤ 0,5%	<b>Conforme</b> Compliant Conforme Entsprechend Conforme
<b>Dimensioni</b> Sizes Dimensions Abmessungen Dimensiones	EN ISO 10545-2	<ul style="list-style-type: none"> <li><b>Lunghezza e larghezza</b> Length and width / Longueur et largeur / Länge und Breite / Longitud y anchura ± 0,6% max ± 2 mm max</li> <li><b>Spessore</b> Thickness / Epaisseur / Stärke / Espesor ± 5% max ± 0,5 mm max</li> <li><b>Rettilineità spigoli</b> Linearity / Rectitude des arêtes / Kantengeradheit / Rectilíneidad de los cantos ± 0,5% max ± 1,5 mm max</li> <li><b>Ortogonalità</b> Orthogonality / Orthogonalité / Rechtwinkligkeit / Ortogonalidad ± 0,5% max ± 2 mm max</li> <li><b>Planarità</b> Flatness / Planéité / Ebenflächigkeit / Planaridad ± 0,5% max ± 2 mm max</li> </ul>	<b>Conforme</b> Compliant Conforme Entsprechend Conforme
<b>Resistenza alla flessione</b> Bending strength Resistance a la flexion Biegezugfestigkeit Resistencia a la flexión	EN ISO 10545-4	≥ 35 N/mm <sup>2</sup>	> 42 N/mm <sup>2</sup>
<b>Coeff. Dilatazione termica lineare</b> Thermal expansion coefficient Coeff. de dilatation thermique lineaire Wärmeausdehnungskoeffizient Coef. de dilatación térmica lineal	EN ISO 10545 - 8	<b>Valore dichiarato</b> Declared value Valeur déclarée Angegebenen Wert Valor declarado	< 6,2 MK <sup>-1</sup>
<b>Resistenza agli sbalzi termici</b> Thermal shock resistance / resistance aux écarts de temperature / Temperatur-wechselbeständigkeit / Resistencia a los cambios térmicos	EN ISO 10545 - 9	<b>Nessun campione deve presentare difetti visibili</b> No sample must show visible defects / Aucun échantillon ne doit présenter de défauts visibles / Kein Muster soll sichtbare Schäden aufweisen / Ninguna muestra debe presentar defectos visibles	<b>Resistenti</b> Resistant Résistants Widerstandsfähig Resistentes
<b>Resistenza al gelo</b> Frost resistance / Resistance au gel / Frostbeständigkeit / Resistencia al hielo	EN ISO 10545 - 12	<b>Nessun campione deve presentare rotture o alterazioni</b> No sample must show alterations to surface / Les échantillons ne doivent pas présenter de ruptures ou d'altérations considérables de la surface / Die Muster dürfen weder Bruch noch Schäden an der Oberfläche aufweisen / Ninguna muestra debe presentar roturas ni alteraciones	<b>Non gelivi</b> Frost proof Non gélifs Frostsicher Incongelables
<b>Resistenza all'attacco chimico</b> Chemical resistance / Resistance a l'attaque chimique / Beständigkeit gegen chemikalien / Resistencia al ataque químico	EN ISO 10545 - 13	<b>Nessun campione deve presentare alterazioni visibili</b> No sample must show visible signs of chemical attack / Les échantillons ne doivent pas présenter d'altérations visibles d'attaque chimique / Die Muster dürfen keine sichtbaren Spuren infolge chemischer Einwirkung zeigen / Ninguna muestra debe presentar alteraciones visibles	<b>Resistenti</b> Resistant Résistants Widerstandsfähig Resistentes
<b>Resistenza all'urto</b> Impact strength / Resistance aux chocs / Schlagfestigkeit / Resistencia a los golpes	EN ISO 10545 - 5	<b>Valore dichiarato</b> Declared value Valeur déclarée Angegebenen Wert Valor declarado	0,55
<b>Scivolosità</b> Slip resistance Nature glissante Rutschfestigkeit Resbalamiento	B.C.R. DIN 51130		<b>Indicata a catalogo</b> Indicated in the catalogue Indiquée sur le catalogue Im Prospect Angeben Indicada en el catalogo

### packing list

	Pezzi/Sc Pcs/Box	Mq/Sc Sq.M/Box	Kg/Sc Kg/Box	Sc/Pal Box/Pal	Mq/Pal Sq.M/Pal	Kg/Pal Kg/Pal
<b>60x60</b>	4	1,44	28,00	30	43,20	840
<b>30x60</b>	7	1,26	24,20	40	50,40	968
<b>30x30</b>	13	1,17	22,50	48	56,16	1080
<b>10x30</b>	15	0,45	8,64	40	18,00	345,6
<b>45x45</b>	6	1,22	23,50	26	31,72	611
<b>22,5x45</b>	13	1,32	24,60	39	51,48	959,4
<b>22,5x22,5</b>	26	1,32	24,60	39	51,48	959,4
<b>30x30</b> Cementine Mix	13	1,17	22,50	48	56,16	1080
<b>7,5x30</b> Battiscopa	22					

*Campani*  
CERAMICA dal 1957

Kale Italia S.r.l. socio unico  
Via Viazza Il Tronco, 45  
41042 Fiorano Modenese (MO) / Italia  
T +39 0536 816 111  
F Italia +39 0536 574970  
F Expt. Dpt. +39 0536 579992



Ceramics of Italy

[info@kaleitalia.com](mailto:info@kaleitalia.com) / [www.kaleitalia.com](http://www.kaleitalia.com)  
[www.ceramicacampani.it](http://www.ceramicacampani.it)